



Watcheye

wifi

*Wave*



**Gefeliciteerd met uw aankoop van de Watcheye wifi *Wave*.**

Dit product is ontweopen om u de beste prestaties en duurzaamheid te bieden, en we hopen dat het u vele Jaren betrouwbare diensten kan verlenen. We streven voortdurend naar de hoogste kwaliteitsnormen. Als u problemen met dit product ervaart, vragen we u dan ook contact op te nemen met uw leverancier, die u graag alle nodige hulp zal bieden.

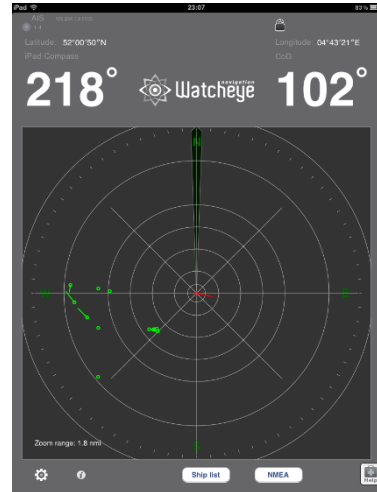
# Inhoud

<b>1. Introductie</b> .....	4
<b>2. NMEA input en output</b> .....	5
<b>3. Status indicatoren</b> .....	6
<b>4. Installatie</b> .....	7
<b>5. WIFI instellingen</b> .....	8
<b>6. Technische specificaties</b> .....	9

# 1. Introductie

De Watcheye wifi *Wave* brengt draadloze overdracht van AIS data (en andere instrumenten) tot stand naar bijvoorbeeld tablet, smartphone of PC.

De Watcheye wifi *Wave* is **compatible** met alle NMEA 0183 apparatuur en met alle iOS en Android apps die NMEA 0183 data input gebruiken.



## 2. NMEA input en output

De Watcheye wifi *Wave* haalt de NMEA 0183 data uit de AIS en uit andere NMEA 0183 apparatuur. Het heeft twee NMEA 0183 inputs en één NMEA 0183 output (bedraad).

Het apparaat signaleert automatisch welke baudrate is ingesteld en past zijn modus daarop aan zodra er 10 correcte datastrings zijn ontvangen (4800, 9600, 19200 of 38400 baud).

De *Wave* heeft ook een multiplex functie, waarbij alle data samen via wifi of de output doorgestuurd worden.

### 3. Status indicatoren

De indicatoren geven de status van de *Wave* weer.

Een groene LED betekent een correcte status. A rode LED betekent een foutieve status. Geen LED betekent dat er geen verbinding is.



<b>POWER</b>	groen ●	Power en verbinding ok
<b>WiFi</b>	groen ●	Data verzenden
	rood ●	data ontvangen
<b>NMEA In</b>	groen ●	Data ontvangst via gele kabel
<b>NMEA Out</b>	groen ●	Data verzenden via witte kabel
<b>AIS</b>	groen ●	Data ontvangst via blauwe kabel (alleen 38.400 baud)

## 4. Installatie

De kleuren:

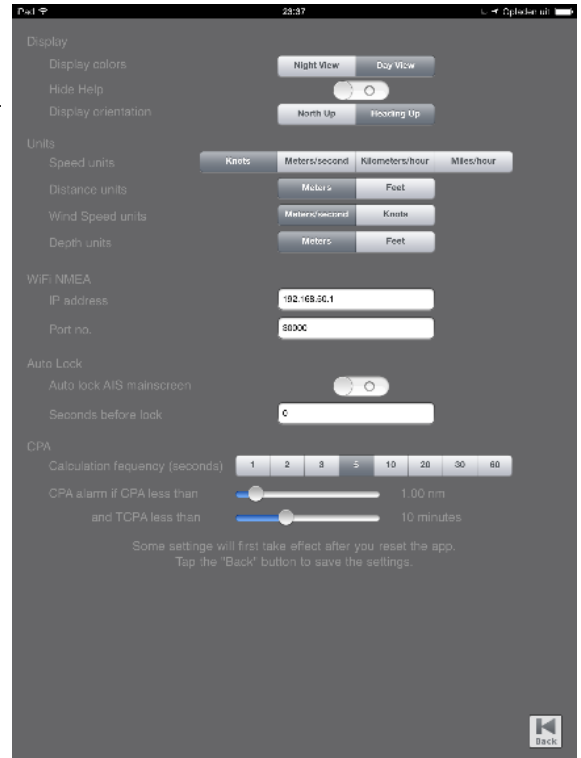
- staaldraad -12V/aarde
- Rood +12V
- Blauw NMEA 0183 + input 38.400 baud (AIS)
- Geel NMEA 0183 + input met auto baud rate van 4800, 9600, 19.200 of 38.400 baud
- Groen NMEA 0183 + output 38.400 baud (AIS)
- Wit NMEA 0183 + output

Als de Wave geïnstalleerd wordt in combinatie met uw Watcheye AIS transponder of receiver dient u de bruine AIS draad te verbinden met de blauwe *Wave* draad.

Als de AIS ook andere instrumenten multiplext, haal deze draad (output +) dan los en verbind deze direct met de gele *Wave* draad.

## 5. WIFI instellingen

1. Activeer de wifi functie op uw tablet of smartphone.
2. Selecteer het Watcheye..xxx netwerk (xxx is het serie nummer)
3. Open de navigatie app
4. Stel de settings in op:
  - IP address: 192.168.50.1
  - Port: 30000
  - Protocol: TCP of UDP





## 6. Technische specificaties

voeding:	9,0-30,0 VDC
Stroom verbruik:	400mW
Modus:	access point (for iOS and Android)
SSID:	Watcheye-xxx (xxx : serial number)
Protocol:	TCP of UDP
IP adres:	192.168.50.1
Poort:	30000
Kanaal:	1-11
Frequentie:	2,412 – 2,462 GHz
Sensibility Rx:	- 83 dbm
stroom:	+ 12 dbm (class 1)
aansluitingen:	1 meter cable <ul style="list-style-type: none"><li>- 1 NMEA 0183 38.400 baud AIS input</li><li>- 1 NMEA 0183 input met een auto baud rate of 4800, 9600, 19200 of 38.400 baud</li><li>- 2 NMEA 0183 output van 38.400 baud</li></ul>
Waterproof:	IP54 (spatwaterdicht)
afmetingen:	110 x 56 x 25 mm

# Watcheye

[www.watcheye.nl](http://www.watcheye.nl)

[info@watcheye.nl](mailto:info@watcheye.nl)  
[support@watcheye.nl](mailto:support@watcheye.nl)

Tel: +31 (0) 182 359 732

Fax: +31 (0) 877 847 567

KvK 24481725 in Gouda



Copyrights © 2015 Watcheye